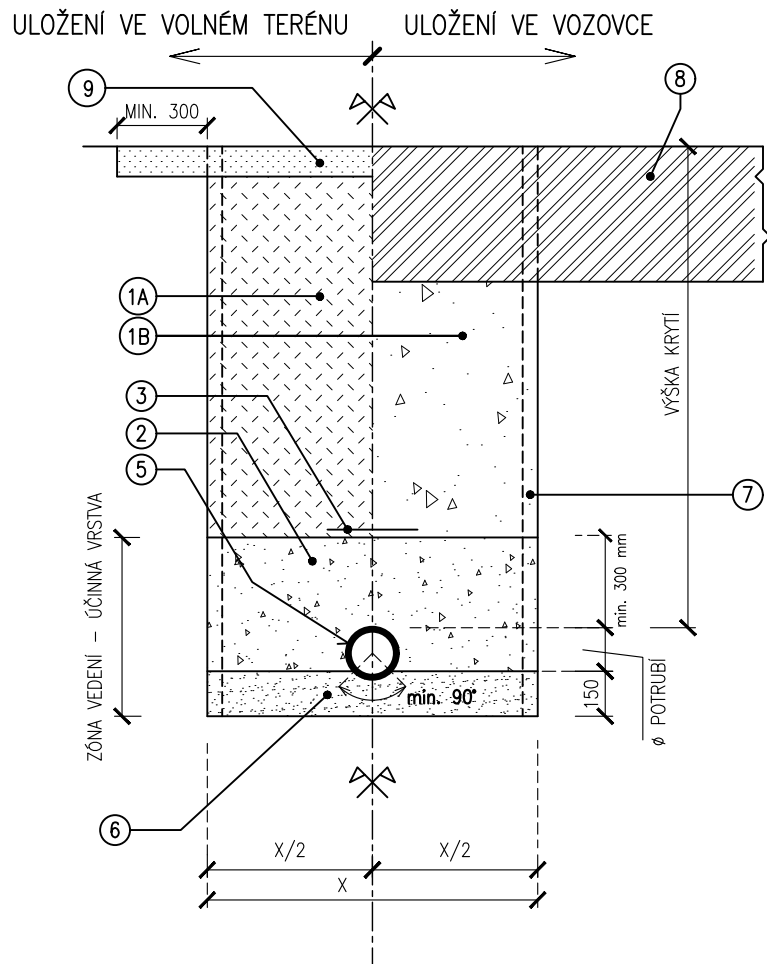


VZOROVÝ PŘÍČNÝ ŘEZ ULOŽENÍM POTRUBÍ – NEREZ  
M 1:25



DN	MIN. ŠÍŘKA RÝHY (VČETNĚ PŘÍLOŽNÉHO PAŽENÍ )	MIN. ŠÍŘKA RÝHY VČETNĚ PAŽICÍCH BOXŮ
	x	x
	(mm)	(mm)
100	1000	1200
150	1100	1300
200	1100	1300
250	1100	1300
300	1150	1350
400	1350	1550
500	1500	1700
600	1650	1850


POZNÁMKA:

PRO ZÁSYPY A NÁSYPY BUDOU POUŽITÉ VHODNÉ MATERIÁLY A JEJICH ZHUTNĚNÍ BUDE PROVÁDĚNO V PŘEDEPSANÝCH VRSTVÁCH PODLE POUŽITÉHO MATERIÁLU, VŠE V SOULADU S PLATNÝMI LEGISLATIVNÍMI PŘEDPISY A PLATNÝMI NORMAMI (PŘEDEVŠÍM ČSN 73 3050 ZEMNÍ PRÁCE, ČSN 73 6133 NAVRHOVÁNÍ A PROVÁDĚNÍ ZEMNÍHO TĚLESA POZEMNÍCH KOMUNIKACÍ, ČSN 72 1015 LABORATORNÍ STANOVENÍ ZHUTNITELNOSTI ZEMIN, ČSN 72 1006 KONTROLA ZHUTNĚNÍ ZEMIN A SYPANIN, A DALŠÍMI SPECIALIZOVANÝMI NORMAMI).  
NA ZPĚTNÉ ZÁSYPY V KOMUNIKACÍCH. POJEZDOVÝCH PLOCHÁCH A V NÁSYPOVÉM TĚLESE ČOV BUDE POUŽITÝ POUZE SPRÁVCEM STAVBY SCHVÁLENÝ VHODNÝ MATERIÁL PODLE TP 146 "POVOLOVÁNÍ A PROVÁDĚNÍ VÝKOPŮ A ZÁSYPŮ RÝH PRO INŽENÝRSKÉ SÍTĚ VE VOZOVKÁCH POZEMNÍCH KOMUNIKACÍ".  
HUTNĚNÍ ZÁSYPŮ POD KOMUNIKACEMI A V NÁSYPOVÝCH TĚLESECH ČOV, KONTROLY KVALITY, ZKOUŠKY A JEJICH ČETNOST BUDOU PROVÁDĚNY TAKÉ PODLE POŽADAVKŮ TP 146.

LEGENDA:

- 1A. HLAVNÍ ZÁSYP (MIMO POJÍZDĚNÉ PLOCHY) – PŮVODNÍ ZEMINA BEZ VĚTŠÍCH ČÁSTIC, HUTNĚNÁ PO VRSTVÁCH MAX. 30 CM, MÍRA ZHUTNĚNÍ ZÁSYPU STEJNÁ JAKO U OKOLNÍ ROSTLÉ ZEMINY ABY NEDOCHÁZELO K NÁSLEDNÝM POKLESŮM, V PŘÍPADĚ PROVÁDĚNÍ POTRUBÍ V NOVĚ PROVEDENÉM NÁSYPOVÉM TĚLESE ČOV, BUDE HUTNĚNÝ ZÁSYP RÝHY POTRUBÍ PROVEDEN Z MATERTIÁLU JAKO NÁSYPOVÉ TĚLESO ČOV A BUDE SPLŇOVAT MÍRU ZHUTNĚNÍ NÁSYPOVÉHO TĚLESA ČOV – VIZ.: VHODNÝ DOBRĚ ZHUTNITELNÝ MATERIÁL JEHOŽ ZHUTNĚNÍ BUDE PROVÁDĚNO V PŘEDEPSANÝCH VRSTVÁCH PODLE POUŽITÉHO MATERIÁLU V SOULADU S PLATNÝMI LEGISLATIVNÍMI PŘEDPISY A PLATNÝMI NORMAMI (PŘEDEVŠÍM ČSN 73 3050 "ZEMNÍ PRÁCE", ČSN 73 6133 "NAVRHOVÁNÍ A PROVÁDĚNÍ ZEMNÍHO TĚLESA POZEMNÍCH KOMUNIKACÍ" ). BUDE POUŽIT VHODNÝ MATERIÁL PODLE TP 146 "POVOLOVÁNÍ A PROVÁDĚNÍ VÝKOPŮ A ZÁSYPŮ RÝH PRO INŽENÝRSKÉ SÍTĚ VE VOZOVKÁCH POZEMNÍCH KOMUNIKACÍ".
- 1B. HLAVNÍ ZÁSYP V MÍSTNÍ KOMUNIKACI A POJÍZDĚNÝCH PLOCHÁCH – VHODNÝ ZÁSYP OVÝ MATERIÁL DLE TP 146 , HUTNĚNÝ PO VRSTVÁCH. ZHUTNĚNÍ BUDE PROVÁDĚNO V PŘEDEPSANÝCH VRSTVÁCH PODLE POUŽITÉHO MATERIÁLU V SOULADU S PLATNÝMI LEGISLATIVNÍMI PŘEDPISY A PLATNÝMI NORMAMI (PŘEDEVŠÍM ČSN 73 3050 "ZEMNÍ PRÁCE", ČSN 73 6133 "NAVRHOVÁNÍ A PROVÁDĚNÍ ZEMNÍHO TĚLESA POZEMNÍCH KOMUNIKACÍ", TP 146 "POVOLOVÁNÍ A PROVÁDĚNÍ VÝKOPŮ A ZÁSYPŮ RÝH PRO INŽENÝRSKÉ SÍTĚ VE VOZOVKÁCH POZEMNÍCH KOMUNIKACÍ" ). HLAVNÍ ZÁSYP VE VOZOVKÁCH A V POJEZDOVÝCH PLOCHÁCH BUDE Z VHODNÉ DOBRĚ HUTNITELNÉ ZEMINY HUTNENÉ PO VRSTVÁCH MAX. 20 cm NA MÍRU ZHUTNĚNÍ 96% PROCTOR STANDARD. VE STÁTNÍCH A KRAJSKÝCH KOMUNIKACÍCH BUDE POUŽIT HUTNĚNÝ ŠTĚRKOPÍSEK HUTNĚNÝ PO VRSTVÁCH MAX. 20 cm NA NA HODNOTU RELATIVNÍ ULEHLOSTI  $I_d = 0,95$ . PLÁŇ ZHUTNĚNÁ NA MODUL PŘETVÁRNOSTI  $E_{def,2} = \min. 45 \text{ MPa}$
2. HUTNĚNÝ OBSYP BUDE PROVEDEN TAK, ABY SPLŇOVAL POŽADAVKY VÝROBCE POTRUBÍ, V MÍSTĚ POTRUBÍ POD KOMUNIKACÍ I PŘEDPIS TP 146. HUTNĚNÝ OBSYP (BOČNÍ A KRYCÍ) BUDE PROVEDEN: – OBSYP POTRUBÍ ŠTĚRKOPÍSKEM NEBO VHODNÝM MATERIÁLEM BEZ OSTROHRANNÝCH ČÁSTÍ O ZRNITOSTI MAX. 20 mm, ZHUTNĚNÝ PO VRSTVÁCH 150 mm (RELATIVNÍ ULEHLOST  $I_d=0,95$  )
3. TRASOVACÍ PÁSKA
4. NEOBSAZENO
5. TROUBA SVAŘOVANÁ METRICKÁ Z NEREZOVÉ OCELI MIN. KVALITY 1.4301
6. LŮŽKO POD POTRUBÍ – ŠTĚRKOPÍSEK NEBO VHODNÝ MATERIÁL BEZ OSTROHRANNÝCH ČÁSTÍ O ZRNITOSTI MAX. 20 mm, ZHUTNĚNÉ PO VRSTVÁCH 150 mm (RELATIVNÍ ULEHLOST  $I_d=0,95$ ), LŮŽKO BUDE V SOULADU S POŽADAVKY VÝROBCE POTRUBÍ
7. SVISLÁ STĚNA RÝHY S PAŽENÍM (PŘÍLOŽNÉ PAŽENÍ S MEZERAMI – TLOUŠŤKA PAŽNIC 50 mm, CELOPLOŠNÉ PAŽICÍ PRVKY – TLOUŠŤKA PAŽENÍ 150 mm
8. KONSTRUKCE VOZOVKY
9. OHUMUSOVÁNO A OSETO

-	-	-
Revize	Popis revize	Datum revize

		<b>AQUA PROCON s.r.o.</b> Projektová a inženýrská společnost Palackého třída 768/12, 612 00 Brno Tel.: +420 541 426 011 E-mail: info@aquaprocon.cz www.aquaprocon.cz
Vedoucí projektu	Ing. Jaroslav Jarolím	
Vedoucí dílčího projektu		
Zodpovědný projektant	Ing. Jaroslav Jarolím	
Vypracoval	Rostislav Husák	
Kontroloval	Ing. Jan Polášek	

Investor	Vodovody a kanalizace Břeclav a.s.	
Objednatel	Vodovody a kanalizace Břeclav a.s.	

Formát	420x297	Měřítko	1:25	Stupeň	ZD	Datum	10/2024	Zakázkové číslo	1647524-18
--------	---------	---------	------	--------	----	-------	---------	-----------------	------------

Projekt	<b>HUSTOPEČE - INTENZIFIKACE A ZVÝŠENÍ KAPACITY ČOV</b>		
	D - Výkresová dokumentace D.1 - Dokumentace stavebního nebo inženýrského objektu D.1.107 - SO 107 TRUBNÍ ROZVODY		
	Souprava		
Příloha	VZOR ULOŽENÍ POTRUBÍ - NEREZ		<div>Číslo přílohy D.1.107.27</div> <div>Revize 0</div>